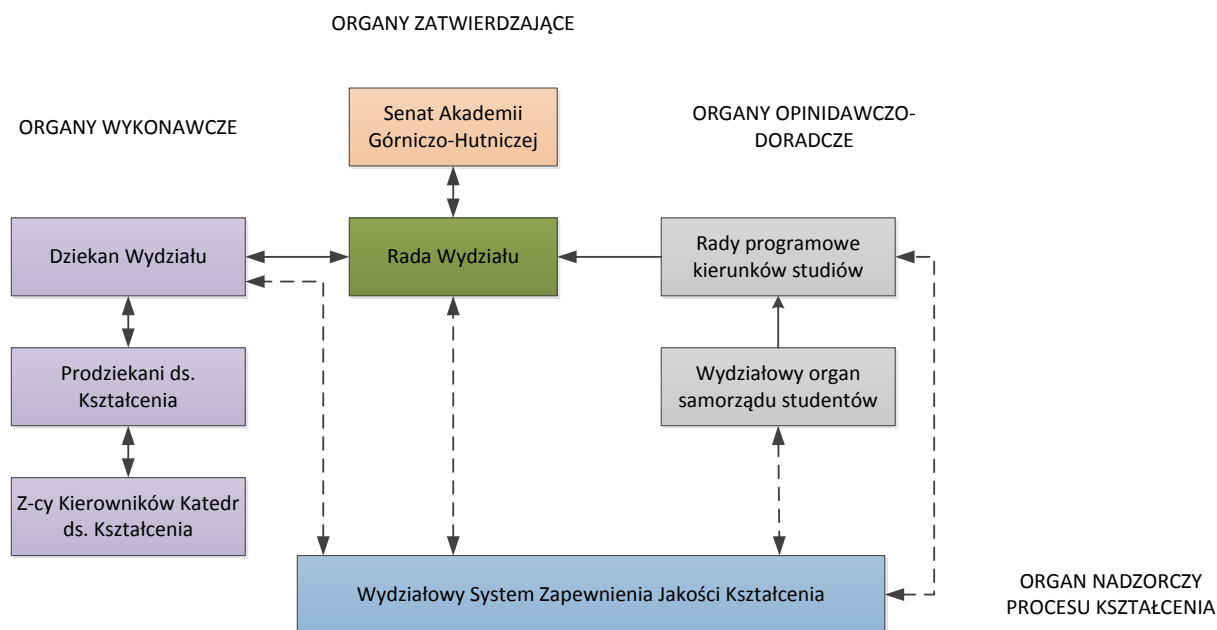


System Zarządzania Procesem Kształcenia na Wydziale Górnictwa i Geoinżynierii

System zarządzania procesem kształcenia (SZPK) składa się z organów wykonawczych, zatwierdzających i opiniująco-doradczych oraz organu nadzorującego realizację procesu kształcenia na Wydziale (Rys.1).



Rys. 1. System Zarządzania Procesem Kształcenia na Wydziale Górnictwa i Geoinżynierii

Do podstawowych elementów Systemu Zarządzania Procesem Kształcenia na Wydziale Górnictwa i Geoinżynierii należą:

- Dziekan Wydziału oraz Prodziekani ds. Kształcenia,
- Rada Wydziału,
- Rady Programowe kierunków,
- Z-cy Kierowników Katedr ds. Kształcenia,
- Wydziałowy organ Samorządu Studentów,
- oraz Wydziałowy System Zapewnienia Jakości Kształcenia.

Zadania poszczególnych podmiotów SZPK

Dziekan Wydziału przy współdziałaniu **Prodziekanów ds. Kształcenia** podejmuje następujące działania w zakresie zarządzania procesem kształcenia:

- 1) opracowuje strategię rozwoju wydziału zgodną ze strategią rozwoju Uczelni uchwalaną przez Senat,
- 2) ustala szczegółowy plan zajęć dydaktycznych prowadzonych przez wydział i kontroluje jego realizację,
- 3) powierza prowadzenie przedmiotów nauczania,

- 4) podejmuje decyzje dotyczące funkcjonowania wydziału przewidziane w Regulaminie Studiów, Regulaminie Studiów Doktoranckich oraz Regulaminie Studiów Podyplomowych,
- 5) powołuje i odwołuje wydziałową komisję rekrutacyjną za zgodą Rady Wydziału,
- 6) przedkłada Radzie Wydziału na koniec roku akademickiego ocenę efektów kształcenia.

Do głównych zadań **Rady Wydziału** wpływających na zarządzanie procesem kształcenia należą:

- 1) uchwalanie planów studiów i programów kształcenia, po zasięgnięciu opinii wydziałowego organu samorządu studenckiego, zgodnie z wytycznymi ustalonymi przez Senat,
- 2) uchwalanie planów i programów studiów doktoranckich, po zasięgnięciu opinii wydziałowego organu samorządu doktorantów i zgodnie z wytycznymi ustalonymi przez Senat,
- 3) uchwalanie planów i programów studiów podyplomowych oraz kursów dokształcających, zgodnie z wytycznymi ustalonymi przez Senat,
- 4) zatwierdzanie wydziałowych systemów zapewnienia jakości kształcenia,
- 5) dokonywanie okresowych ocen realizacji procesu dydaktycznego, działalności naukowej wydziału i współpracy wydziału z zagranicą,
- 6) występowanie z wnioskiem do Senatu o utworzenie lub likwidację kierunków studiów i specjalności oraz powierzania ich prowadzenia wydziałowi,
- 7) prowadzenie analizy warunków i kierunków rozwoju kadry naukowo-dydaktycznej wydziału,
- 8) podejmowanie uchwał w innych sprawach określonych w Ustawie, Statucie, Regulaminie Studiów, Regulaminie Studiów Doktoranckich lub Regulaminie Studiów Podyplomowych.

Rady Programowe kierunków są organami opiniodawczo-doradczymi. Do głównych zadań Rad Programowych należą:

1. udział w kształtowaniu koncepcji kształcenia na kierunku studiów, w szczególności poprzez wskazywanie pożądaných umiejętności i kompetencji absolwentów,
2. wskazywanie propozycji zmian w celu doskonalenia programu i procesu kształcenia,
3. przygotowywanie programów kształcenia dla poszczególnych kierunków studiów.

Do obowiązków **Z-ców Kierowników Katedr ds. Kształcenia** należą:

1. nadzór nad procesem dydaktycznym na studiach stacjonarnych i niestacjonarnych w zakresie:
 - a. realizacji programów kształcenia (powierzanie zajęć dydaktycznych pracownikom),
 - b. koordynacji działań w zakresie realizacji programów kształcenia przez studentów (np. wybór modułów obieralnych, organizacja praktyki),

- c. procesu dyplomowania na I i II stopniu kształcenia.
2. współpraca z Wydziałowym Zespołem ds. Jakości Kształcenia,
3. udział w ankietyzacji i hospitacji pracowników Katedry,
4. działalność informacyjna dotycząca procesu kształcenia (organizacja spotkań informacyjnych dla pracowników i studentów).

Wydziałowy organ samorządu studentów, w postaci Wydziałowej Rady Samorządu Studentów, zgodnie z Regulaminem Studiów AGH oraz wytycznymi Senatu opiniuje program kształcenia dla każdego kierunku studiów, bierze również udział w pracach nad procedurami dotyczącymi procesu kształcenia wdrażanymi na Wydziale.